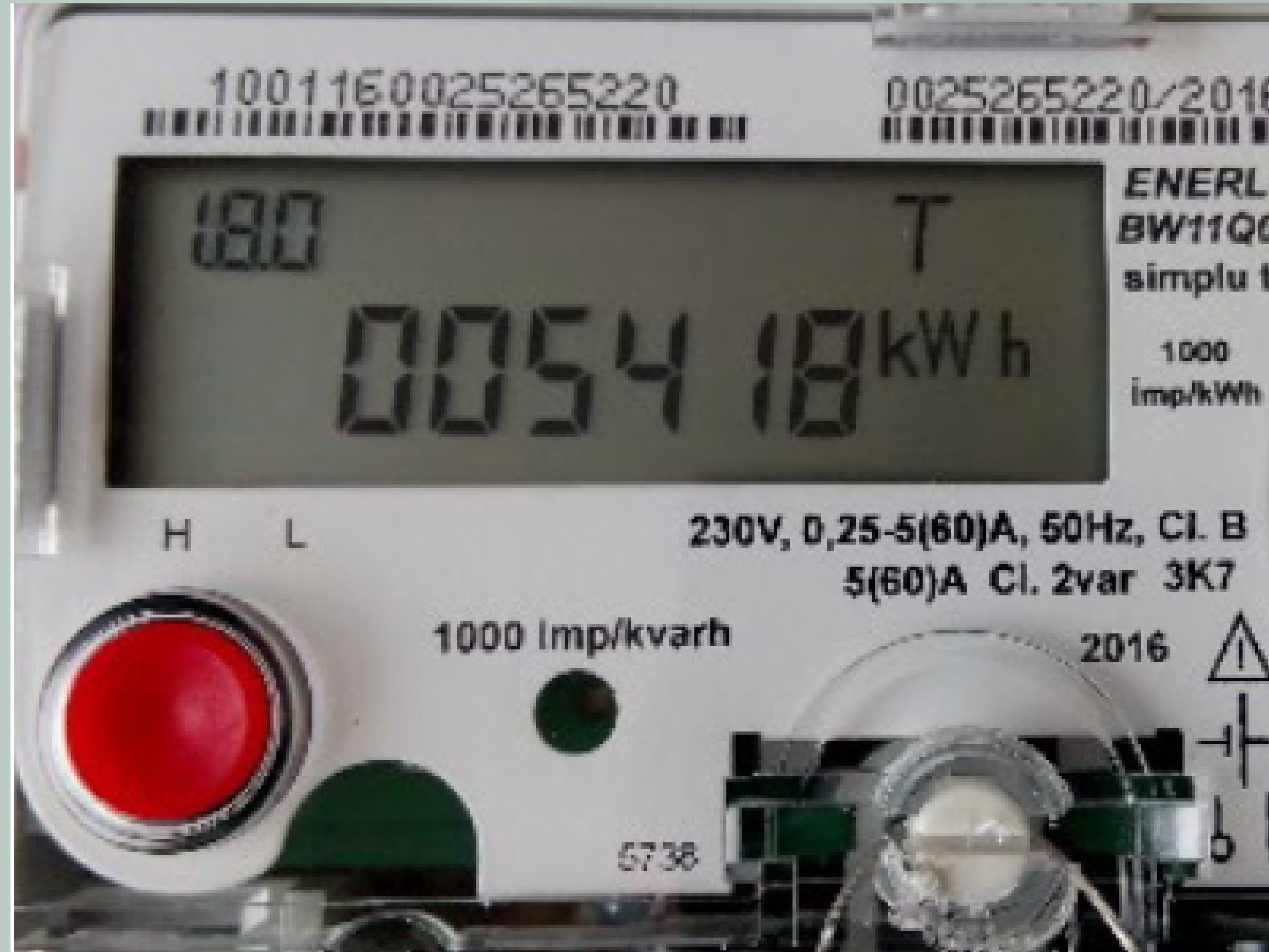
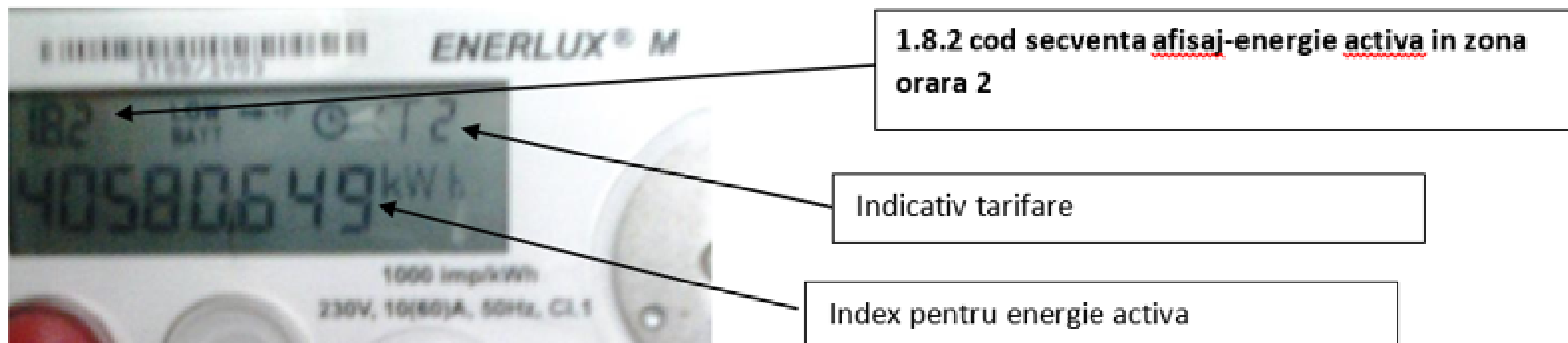
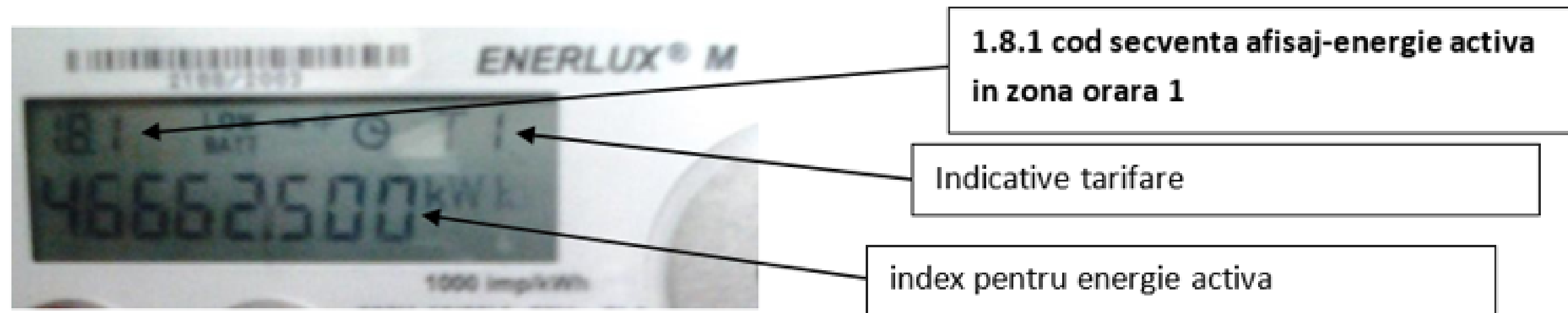
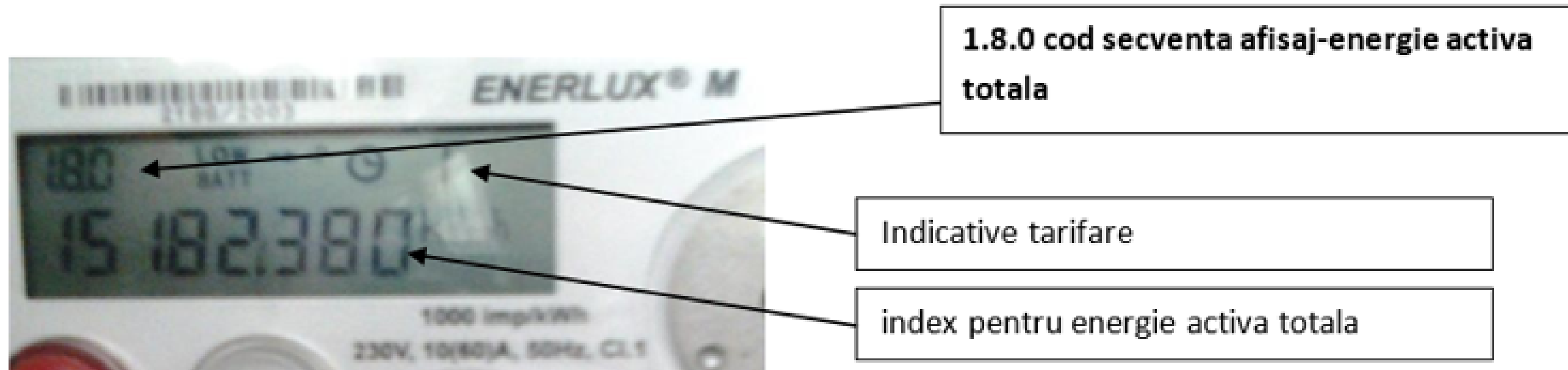


## CONTORUL ELECTRONIC MONOFAZAT

Acest contor necesită comunicarea indexului de la adresa 1.8.0 aferent energiei active și a celor de la adresele 1.8.1 și 1.8.2 pentru cele cu tarif zi-noapte (dacă e cazul).



# CONTOR ELECTRONIC MONOFAZAT



# CONTOR ELECTRONIC MONOFAZAT



# CONTOR MONOFAZAT ACE2000 ITRON/ACTARIS



# CONTOR MONOFAZAT ENERLUX P

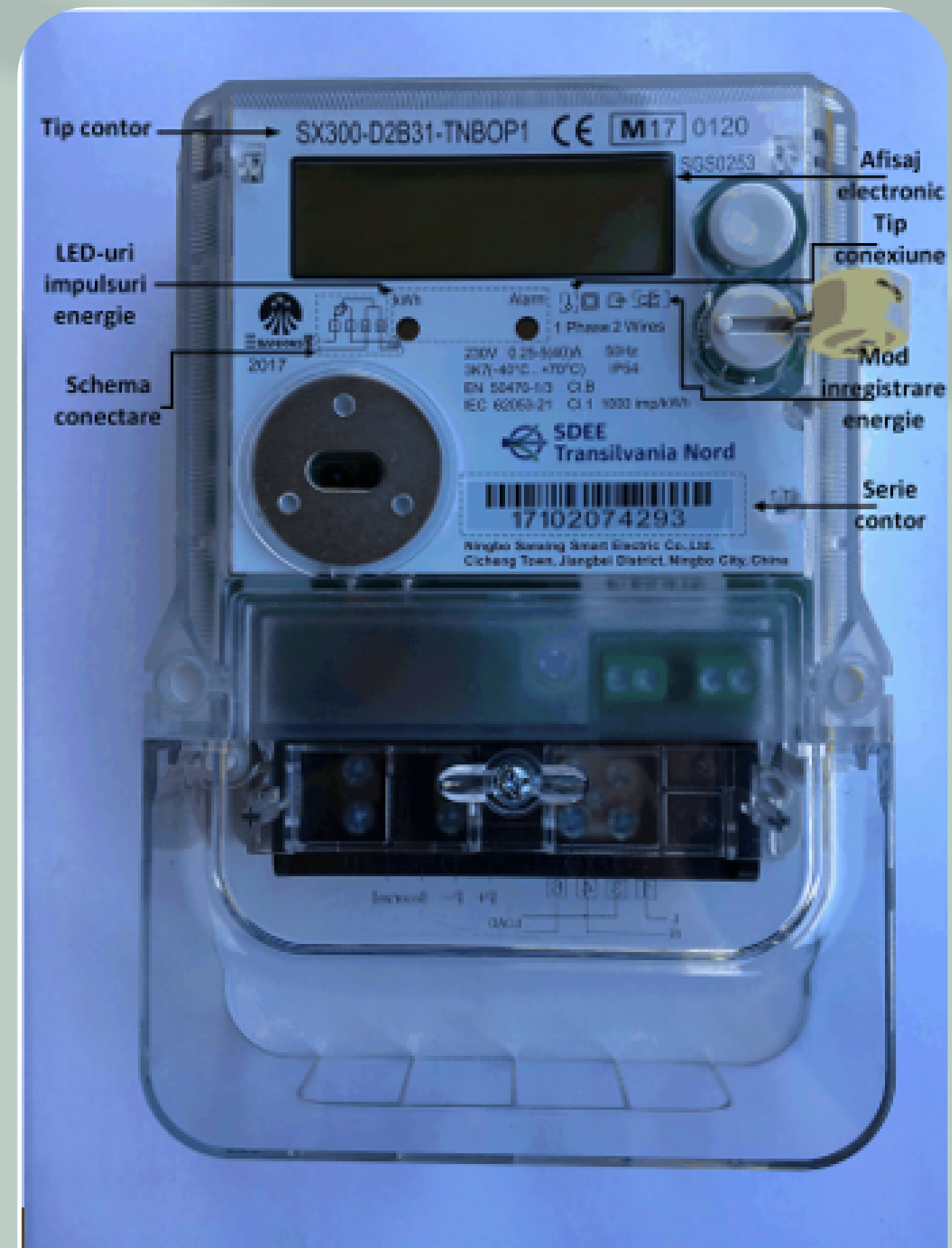


Cod sens energie-activa P+

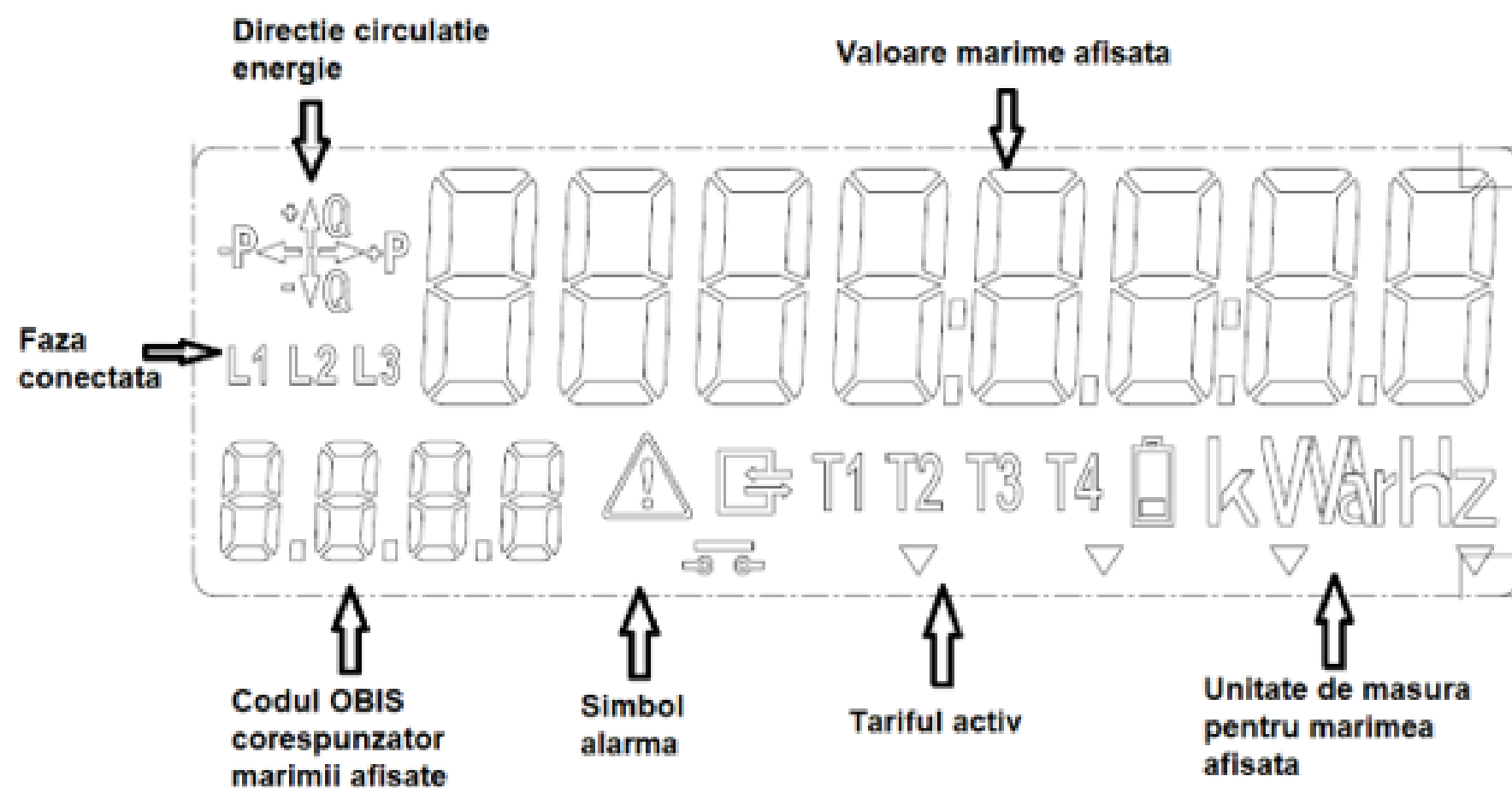
index pentru energie activa

# CONTOR MONOFAZAT DE ENERGIE ELECTRICĂ SX300

Tipul de contor SX300, este un contor multifuncțional electronic cu diverse opțiuni de echipare.

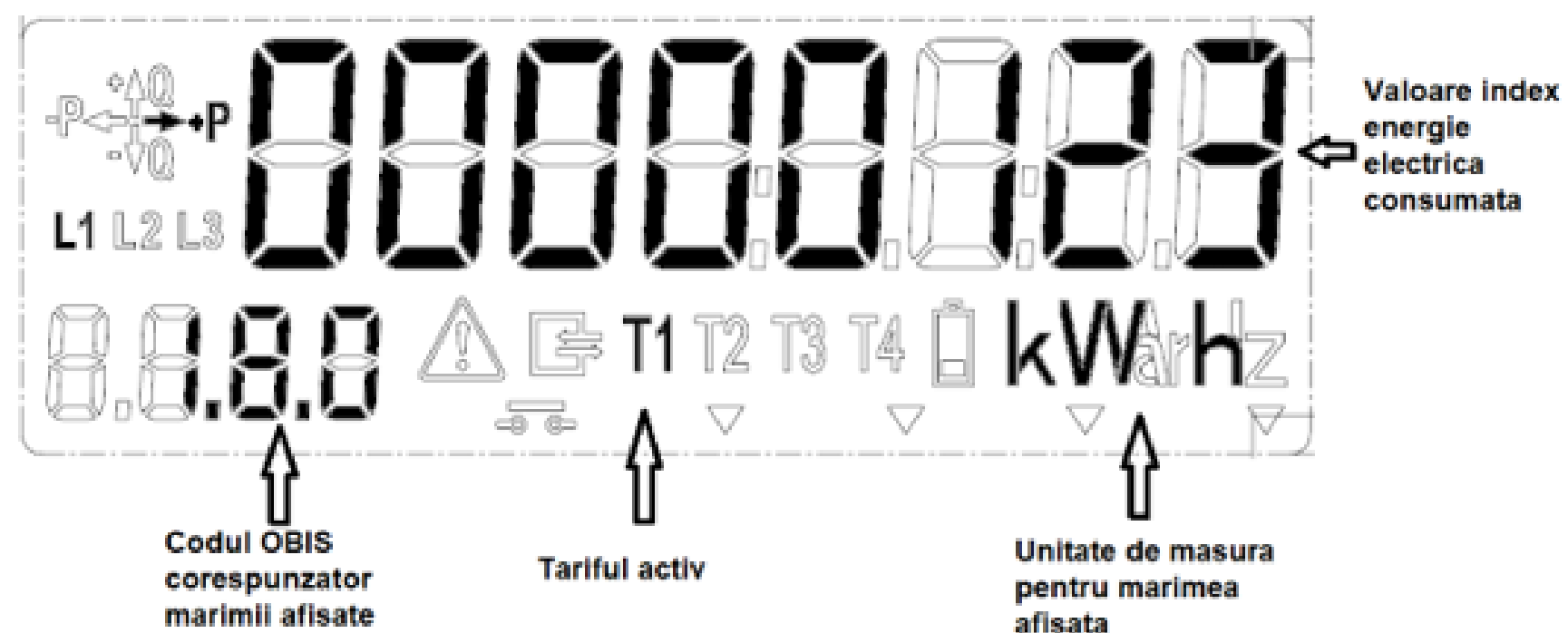


1.1.1. Imagine ansamblu contor monofazat S



2.1.2 Imagine ansamblu afișaj contor SX300

# CONTOR MONOFAZAT SX300



## 2.1.3 Imagine ansamblu afișaj contor cu afișare index

În exemplul dat, energia electrică activă consumată, 1.23 [kWh], este corespunzătoare codului OBIS 1.8.0.

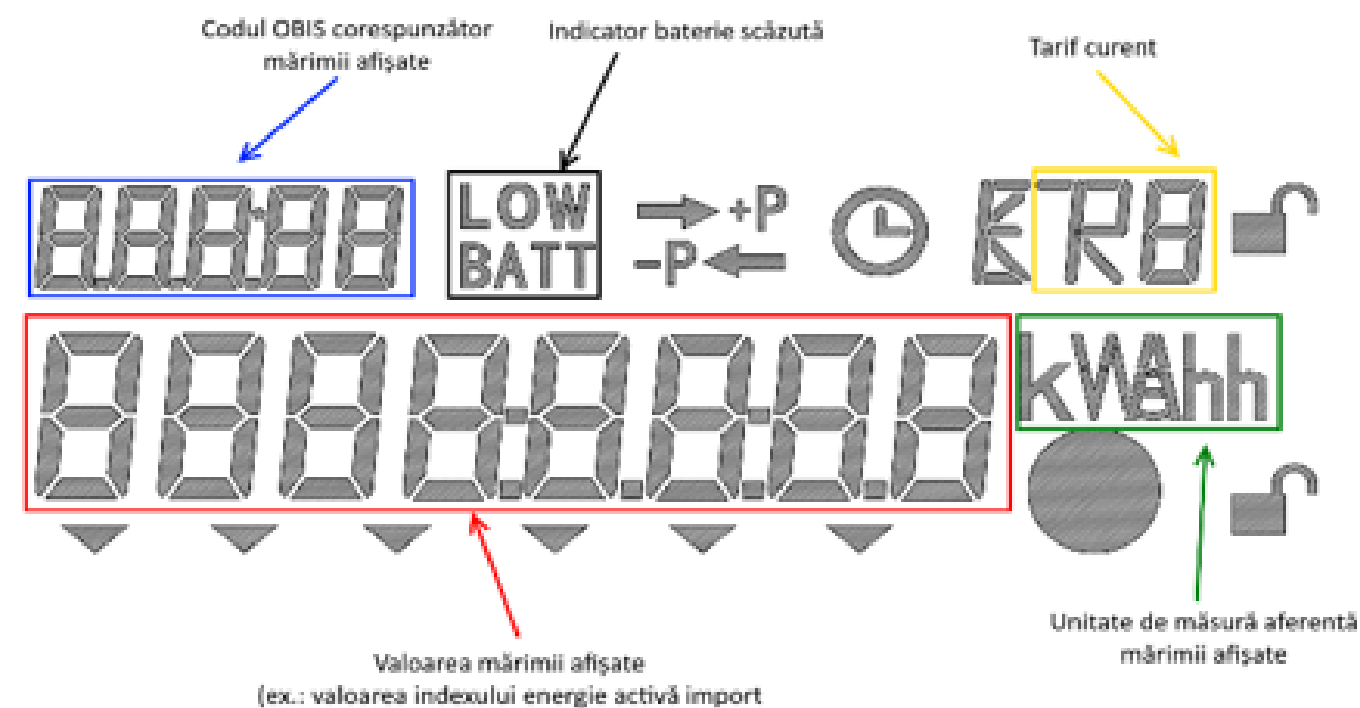
# CONTOR MONOFAZAT DE ENERGIE ELECTRICĂ ENERLUX M

LED indicator consum  
energie activă

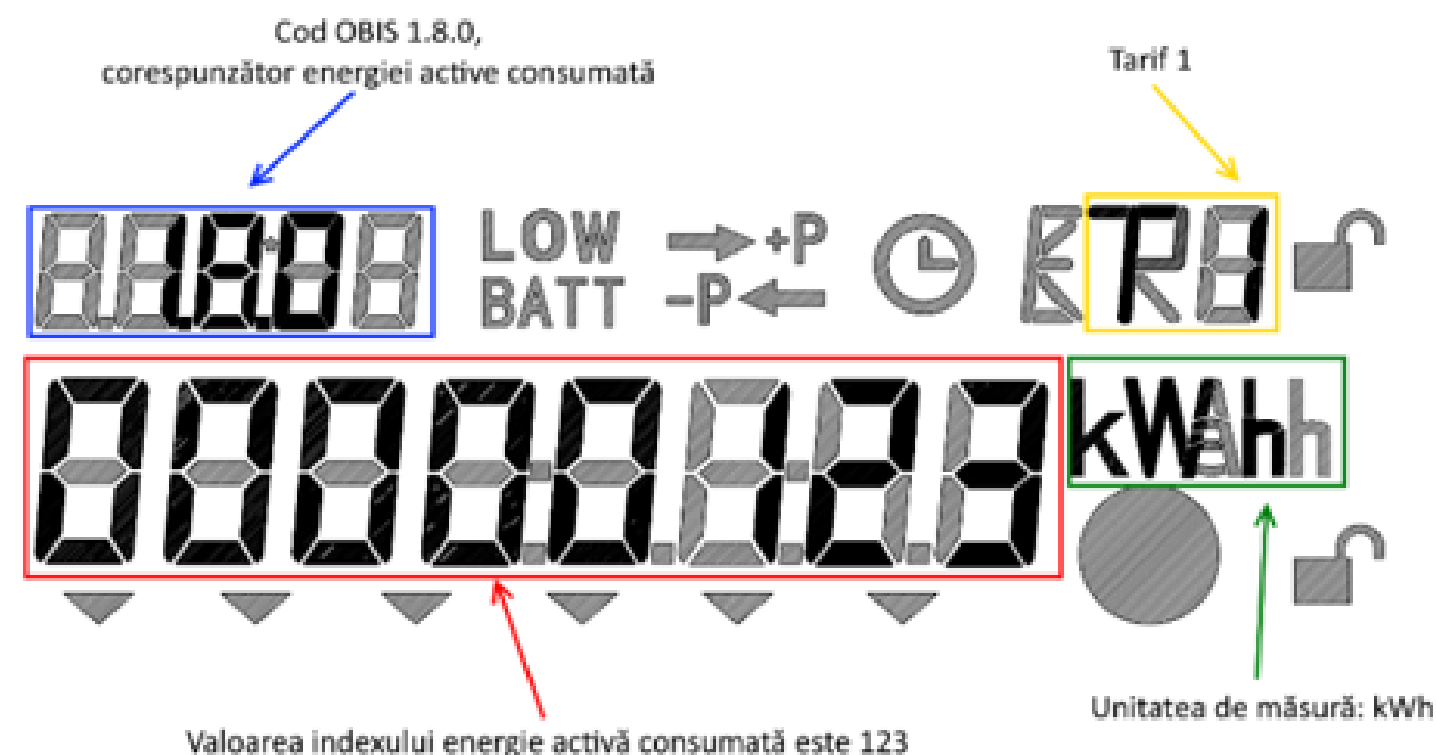


INDEX-ul cu cod OBIS 1.8.0 este corespunzător consumului de energie electrică activă.

Diferența dintre două indexe permite determinarea consumului de energie electrică în intervalul de timp corespunzător momentelor citirii (înregistrării) acestora.



2.3.2 Imagine ansamblu afișaj contor monofazat ENERLUX M



2.3.3 Imagine ansamblu afișaj contor monofazat ENERLUX M cu afișare index

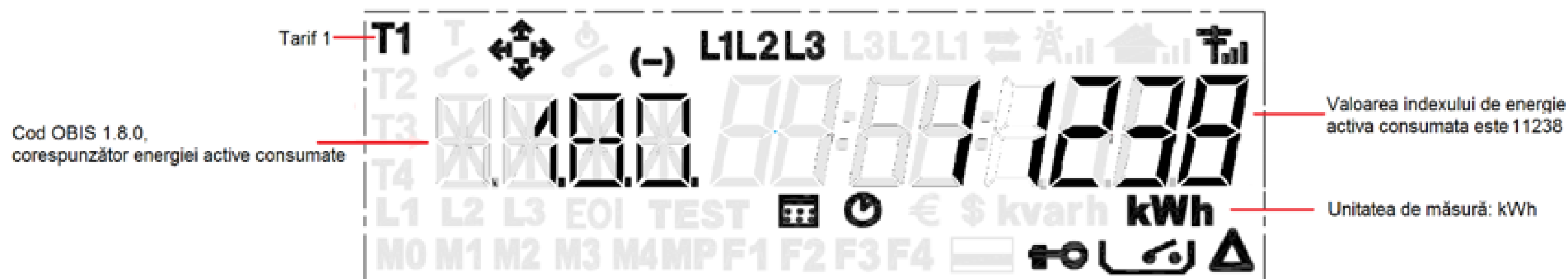
# CONTOR MONOFAZAT DE ENERGIE ELECTRICĂ MTR1000



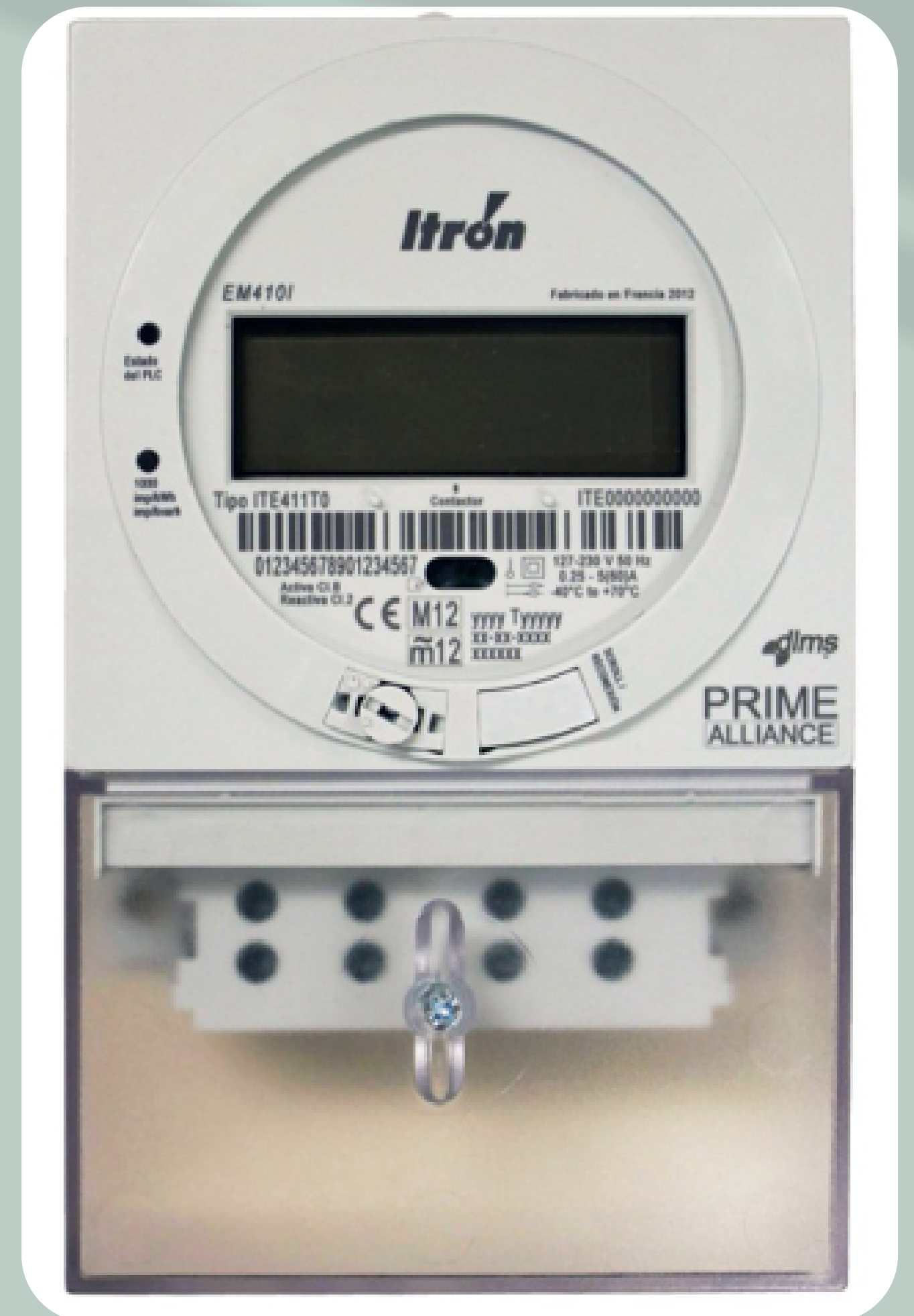
# CONTOR MONOFAZAT MTR1000



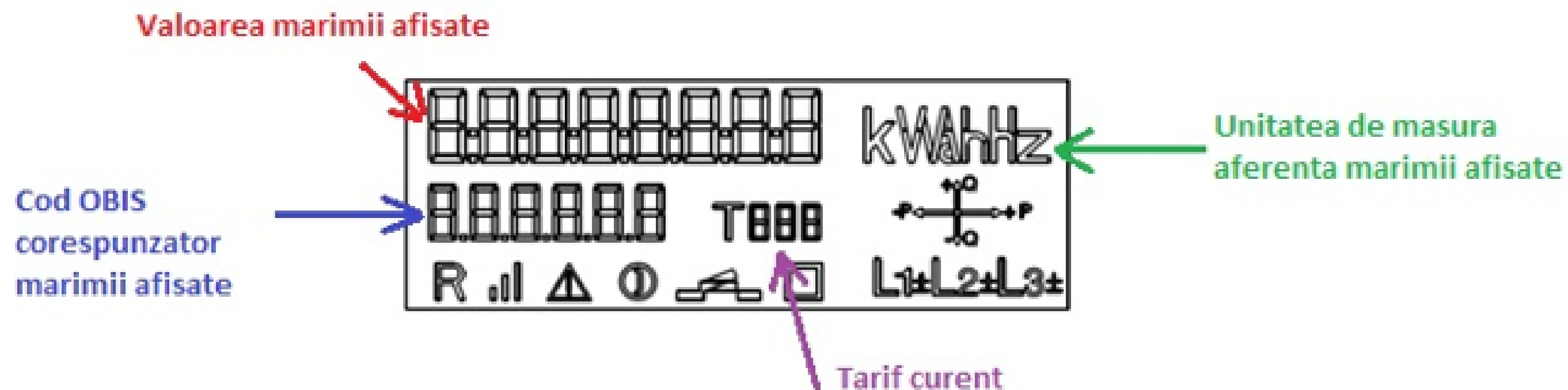
## 2.6.2 Imagine ansamblu afișaj contor monofazat MTR 1000



CONTOR MONOFAZAT DE  
ENERGIE ELECTRICĂ  
ITRON ITE 411 PRIME

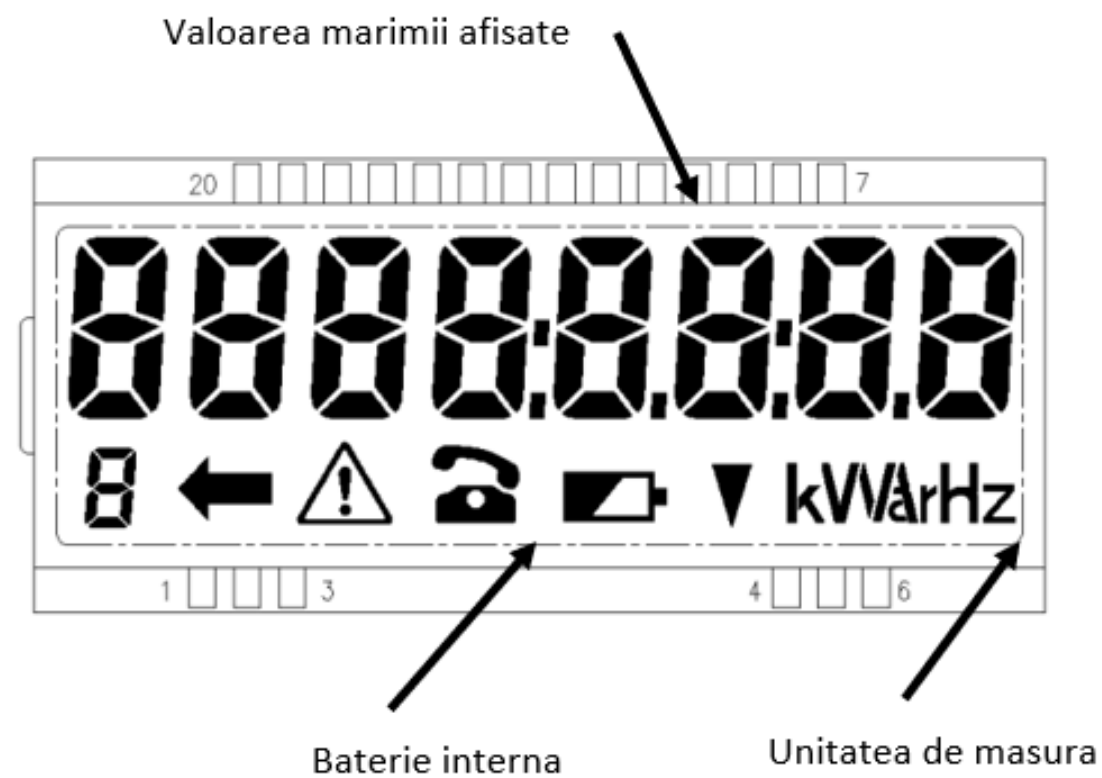


# CONTOR MONOFAZAT DE ENERGIE ELECTRICĂ ITRON ITE 411 PRIME



2.8.2 Imagine ansamblu afisaj contor monofazat ITRON ITE 411 PRIME

# CONTOR MONOFAZAT DE ENERGIE ELECTRICĂ SX 100



2.15.2 Imagine ansamblu afisaj contor SX 100